

RLT-Zentralgeräte aus Kunststoff



hocheffizient
korrosionsbeständig
ErP konform



RLT-Zentralgeräte
für aggressive Gase



- ✓ **Korrosionsschutz**
- ✓ **Schallschutz**
- ✓ **Kostenreduzierung**
- ✓ **Umweltschutz**
- ✓ **Ausfallsicherheit**
- ✓ **Explosionsschutz**



Raumlufttechnische Zentralgeräte von HLU werden aus Kunststoff gefertigt und sind für aggressive Gase mit Volumenströmen zwischen 3.000 m³/h und 100.000 m³/h ausgelegt. Die hohe Dichtheit und die richtige Wahl der Werkstoffe garantieren ein Höchstmaß an Sicherheit und Langlebigkeit auch unter schwierigsten Einsatzbedingungen.

Durch eine hocheffiziente Energierückgewinnung, minimierte Wartungs- und Instandhaltungszeiten und ein Höchstmaß an Ausfallsicherheit werden die Betriebskosten niedrig gehalten. Der konsequente Verzicht auf beschichtete Metallbauteile im Luftstrom umgeht das Problem der verdeckten Korrosion.

Neben einer soliden Konstruktion und Fertigung erhalten Sie von uns auch umfassende Garantie- und Serviceleistungen.

Die Geräte erfüllen die Anforderungen der Ökodesign-Richtlinie von 2018 und sind nach EN 1886 vom TÜV geprüft.



Vorteile

- platzsparend
- energiesparend
- kostensparend
- langlebige, dauerhafte Bauweise
- Beitrag zum Schutz der Umwelt
- komfortable Wartung

Anwendungen

Einsatzgebiete für RLT-Geräte aus Kunststoff sind Sammel- und Sicherheitsabluft von Laborgebäuden, Hochschulen und Forschungsinstituten sowie weite Bereiche der chemischen Industrie, der Galvanik und der Lebensmittelindustrie.

Die Geräte können durch eine Vielzahl an Ausführungsvarianten individuell an Ihre Wünsche angepasst werden.

Eigenschaften

- modulare, gasdicht geschweißte Geräteeinheiten
- Oberflächen glatt, keine Fugen und Kanten, keine „Wartungsfugen“
- dauerhaft beständig gegen Korrosion durch Säuren, Laugen und andere aggressive Medien
- Klappen, Türen und Durchführungen absolut dicht
- perfekt aufeinander abgestimmte Bauteile
- sehr geringer Luftwiderstand
- Überwachung sicherheitsrelevanter Funktionen durch umfangreiche Sensorik
- schnelle Montage mit Klemmprofilen
- Innen- oder Außenaufstellung
- Nassreinigung mit Wasserstrahl/Reinigungslösung möglich
- Explosionsschutz nach ATEX

**RLT-Zentralgeräte mit Energierückgewinnung -
eine Investition in die Zukunft,
die langfristig Geld für Sie verdient!**



- Reduzierung der Kosten für Wärme- und Kälteerzeugung
- Einsparung von Betriebskosten
- niedrigere Investitionskosten für verbundene Gewerke
- minimierte Wartungskosten
- maximale Lebensdauer

weitere Optionen:

adiabate Kühlung



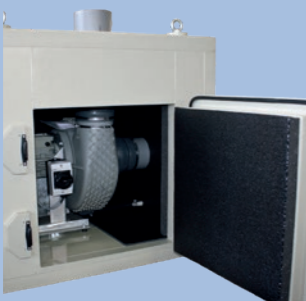
Verdunstungsbefeuchter

Abluftreinigung



Luftwäscher

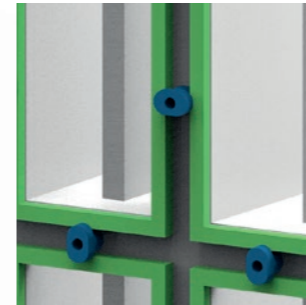
Schallschutz



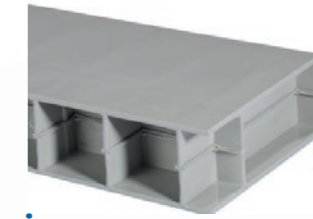
Ventilator eingehaust



- Wartungskomfort durch korrosionsbeständige Kammerbeleuchtung



- Filterwand mit Drehspannern für schnellen Filterwechsel, keine Bypass-Leckage



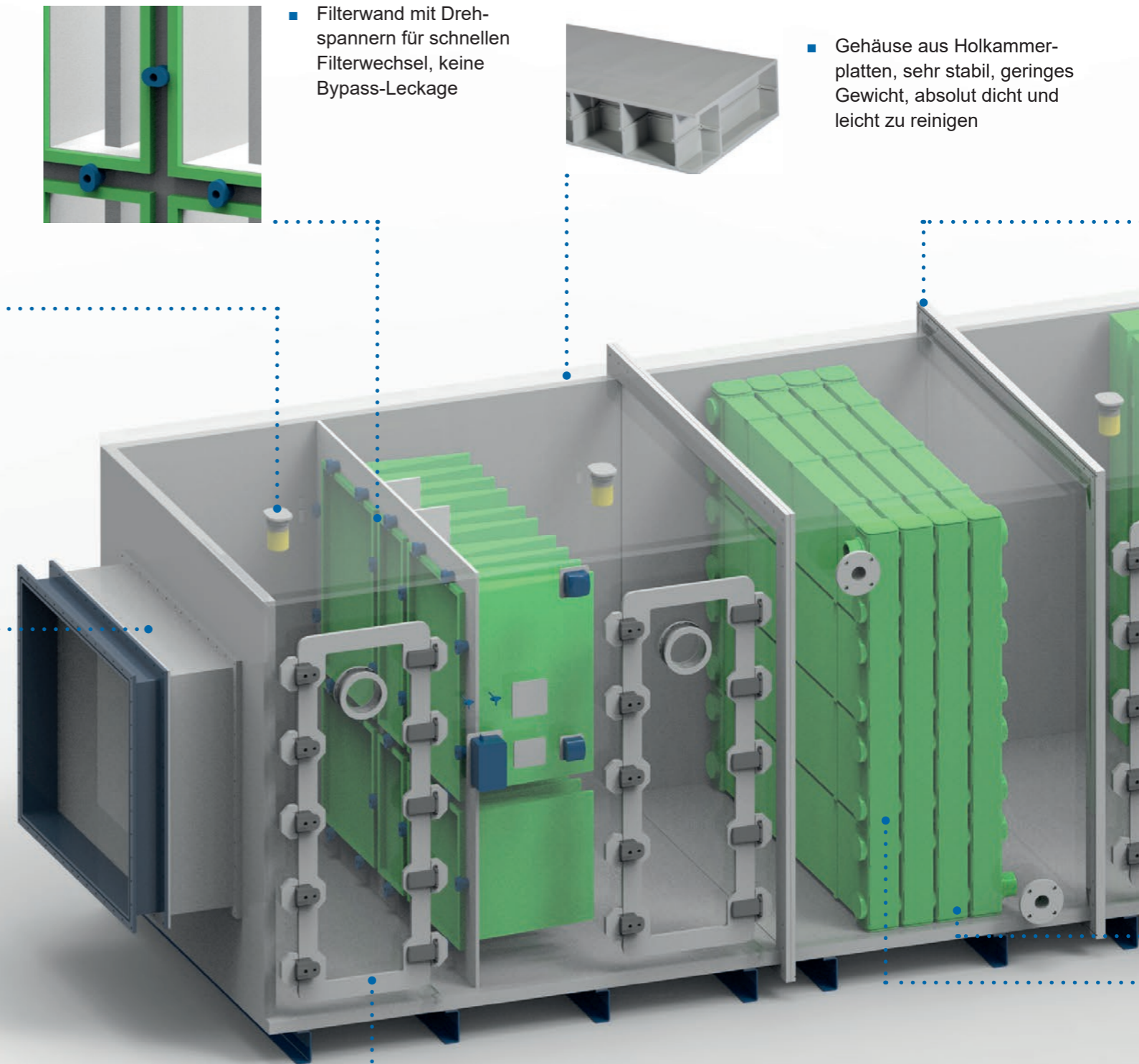
- Gehäuse aus Holzkammerplatten, sehr stabil, geringes Gewicht, absolut dicht und leicht zu reinigen



- sichere Absperrung durch luftdichte Jalousieklappe



- einfacher Zugang zu allen Funktionsbauteilen

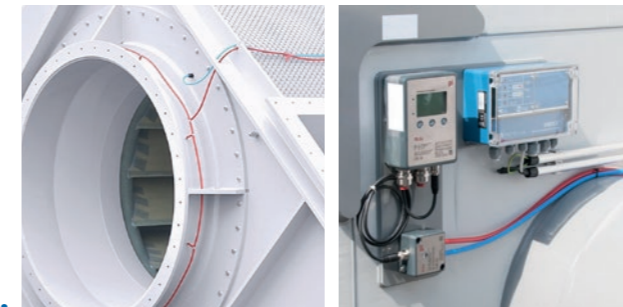
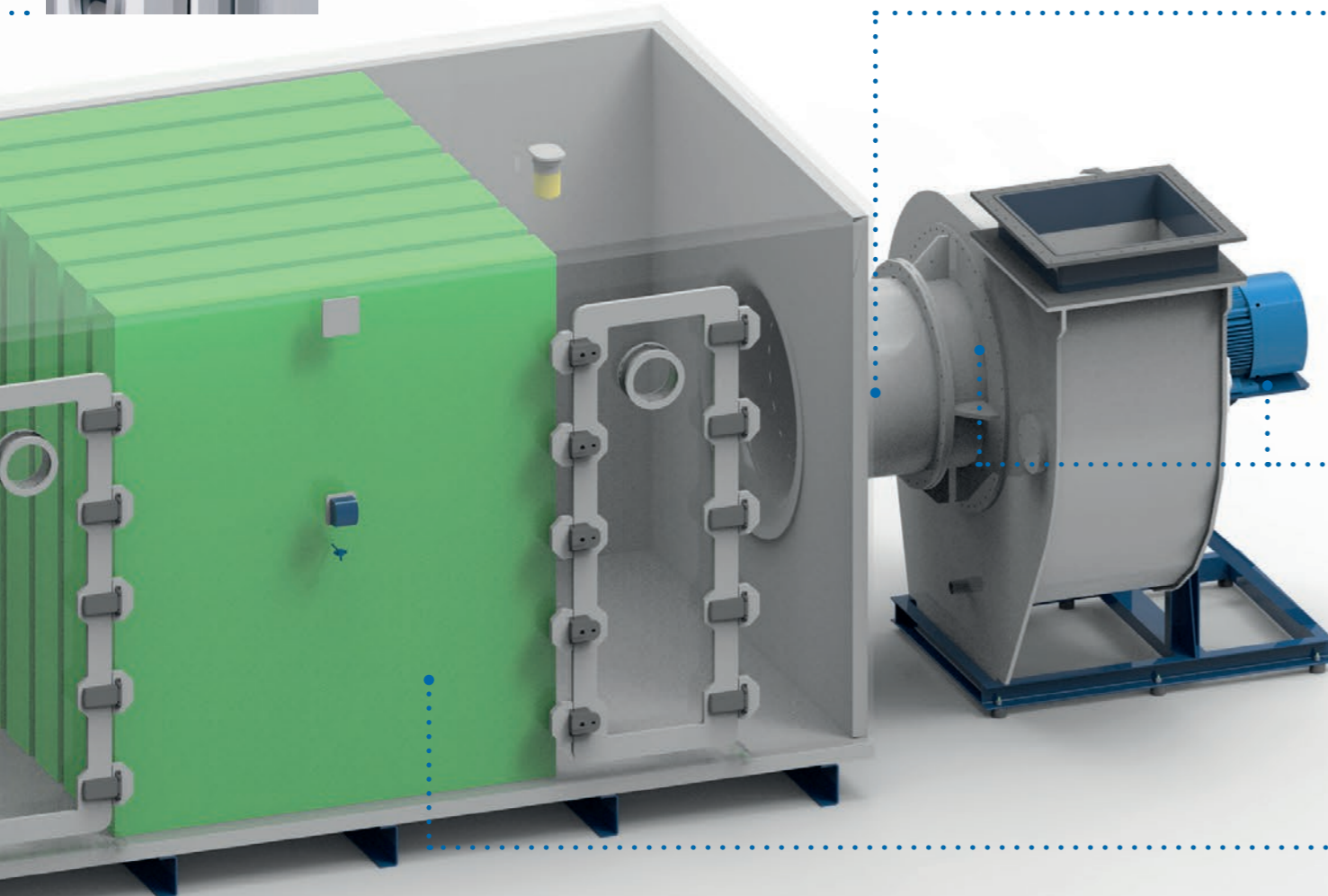


RLT-Zentralgerät

- Klemmprofile für schnelle Montage bei beengten Platzverhältnissen



- optimale Ventilatoranströmung durch Einströmdüse und Strömungsgleichrichter

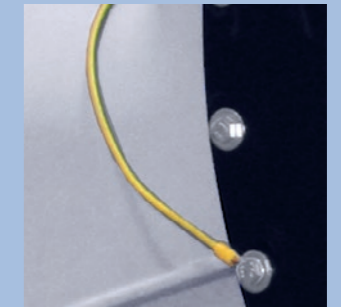


- hohe Ausfallsicherheit durch Schwingungsüberwachung sowie Messung und Regelung der Luftmenge



weitere Optionen:

Ex-Schutz



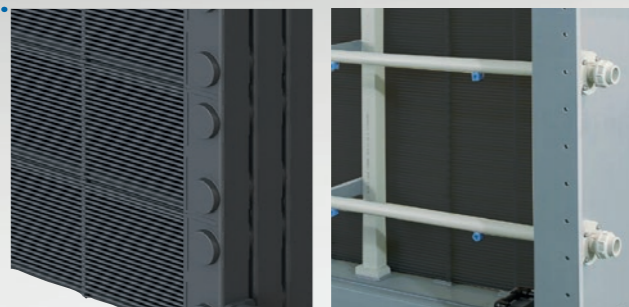
Kunststoff elektrisch ableitfähig



Schutzgitter



ATEX-Beleuchtung



- Kunststoff-Wärmetauscher ErP-konform
- WRG Reinigung ohne Anlagenabschaltung



- Kondensatwanne dicht geschweißt



- Schalldämmkulissen geeignet für feuchte Abluft und Reinigung mit Wasserstrahl



Hürner Luft- und Umwelttechnik

www.hlu.eu

Hürner Luft- und Umwelttechnik GmbH
Ernst-Hürner-Straße
35325 Mücke-Atzenhain
Deutschland

Tel + 49 6401 9180 - 0
Fax + 49 6401 9180 - 142

info@hlu.eu

Sälzerstraße 20a
56235 Ransbach-Baumbach
Deutschland

Tel + 49 2623 92 95 9 - 0
Fax + 49 2623 92 95 9 - 99

Stand Februar 2019